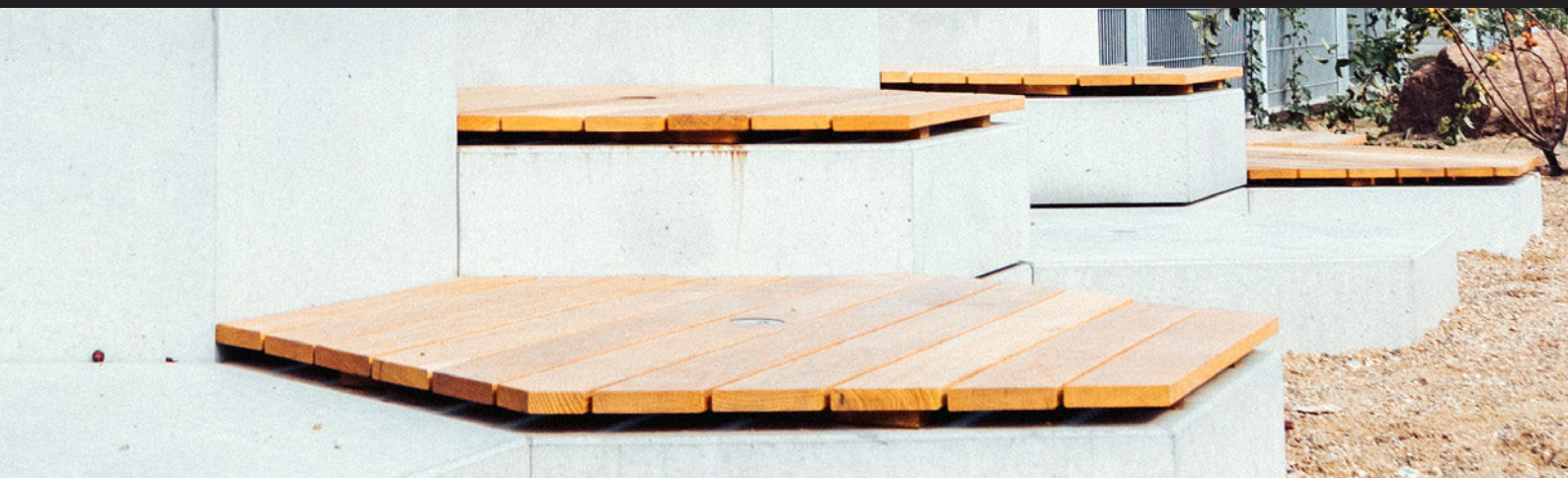




LES MEILLEURES CLÔTURES ACOUSTIQUES DU MARCHÉ

It's noise to be silent



Les moments de calme sont importants pour votre santé

En 2011, l'OMS estimait qu'au moins un million d'années de vie en bonne santé sont perdues chaque année en Europe occidentale du fait, entre autres, des nuisances sonores associées à la circulation.

Le bruit issu de la circulation constitue la principale source de pollution sonore au Danemark

L'enquête conduite par l'agence danoise de protection de l'environnement en 2012 montre que près de 723 000 foyers ont été exposés à des bruits liés à la route s'élevant à plus de 58 dB, la valeur limite recommandée pour ces nuisances sonores. Parmi ces foyers, environ 141 000 ont été soumis à un niveau sonore excessif, estimé à 68 dB ou plus. La pollution sonore au sein d'un environnement extérieur n'est généralement pas aussi élevée, mais elle peut entraver les conversations, nuire à l'apprentissage et perturber le sommeil. L'exposition à long terme aux nuisances sonores issues de la circulation augmente le risque de maladies cardiovasculaires et d'hypertension artérielle.

Perte auditive

Majoritairement lié à l'environnement de travail, le risque de perte auditive survient en cas d'exposition à un niveau de bruit supérieur à 75 dB et continue à s'accroître avec l'augmentation du niveau sonore.

Une exposition persistante à un niveau de bruit de 85 dB comporte un risque de graves lésions auditives. Les chiffres du Labour Market Insurance (l'ancien office des accidents du travail et des maladies professionnelles) révèlent le signalement de 2 571 cas de perte auditive en 2018.

Selon la loi sur la garde d'enfants, les enfants en garderie doivent disposer d'un environnement physique, mental et esthétique favorisant leur bien-être, leur santé, leur développement et leur apprentissage. La loi, qui relève de la responsabilité du Ministère de l'enfance et de l'éducation, impose donc indirectement des exigences relatives à l'environnement intérieur, notamment en termes de pollution sonore.

Environnements de travail et d'éducation

Conformément à la loi danoise sur l'environnement éducatif, les élèves, les étudiants et les autres participants à l'enseignement public et privé ont droit à un environnement éducatif de bonne qualité. D'après la loi danoise sur la santé, qui relève du Ministère de la santé, le conseil municipal doit aider gratuitement les écoles, ainsi que les garderies pour enfants et adolescents, en leur proposant des conseils sur les mesures générales de promotion de la santé et de prévention des maladies.

Selon le Guide des soins de santé préventifs destinés aux enfants et aux adolescents paru en 2019, l'Autorité danoise de la santé conseille les établissements de santé municipaux sur toutes les questions relatives à la réduction de la pollution sonore, afin de prévenir les lésions auditives chez les enfants.



Le système efficace de réduction du bruit de Noisecare ramène le calme dans la ville...

Les clôtures acoustiques **Noisecare** réduisent le bruit de la circulation urbaine, des chemins de fer, ainsi que des zones résidentielles et industrielles.

Noisecare prend le calme d'assaut

Avec Noisecare, vous pouvez prévenir la pollution sonore et créer un environnement plus favorable dans les zones sujettes au bruit ou sur votre propre propriété. Nous avons testé les solutions Noisecare dans de nombreuses situations et sommes fiers des résultats.

1 Tout est question de qualité

Les consommateurs se concentrent de plus en plus sur la qualité et le design. Le design danois et les tests approfondis menés sur nos produits sont l'assurance que Noisecare répondra à ces attentes.

2 Design danois

Tous nos produits sont conçus au Danemark et testés en soufflerie par des experts.

3 Réduction du bruit jusqu'à 27 dB

Avec une épaisseur d'âme de 50 mm, les panneaux Noisecare assurent une réduction du bruit de 18 dB. Les panneaux Noisecare Extreme comportent une plaque d'acier au milieu, pour une réduction du bruit atteignant 27 dB.

4 Marquage CE

Nos produits finaux sont certifiés CE afin de vous assurer qu'ils ont bien été testés et leur qualité approuvée.

8
COLORIS
NOTAMMENT ANTHRACITE,
NOIR, VERT ET GALVANISÉ



8
MÈTRES
DE HAUTEUR
MAXIMUM



20
ANS DE GARANTIE
SUR LES PANNEAUX
NOISECARE



Les meilleures clôtures acoustiques du marché

Les solutions Noisecare constituent le choix parfait pour créer un environnement de travail silencieux ou apporter plus de calme dans une propriété privée. Le prix et la qualité vont de pair afin de vous assurer le meilleur en termes de valeur ajoutée.

Les produits Noisecare ne s'attachent pas uniquement à la réduction du bruit. Noisecare allie la réduction du bruit à un design contemporain, fiable et sans entretien.

Grâce à leur design contemporain, les produits Noisecare fonctionnent particulièrement bien dans divers scénarios. Côté visuel, la version verte de la clôture se fond harmonieusement dans la nature, par exemple, tandis que les autres coloris, comme l'antracite et le noir, s'intègrent parfaitement dans le paysage urbain. Noisecare rend l'environnement plus confortable et plus calme.



bruit
réduit de
27 dB

Un moyen facile de rétablir la paix et la tranquillité

La mise en œuvre des produits Noisecare est simple et à la portée de tout le monde. La clôture est constituée de divers modules, empilés pour atteindre la hauteur souhaitée. Les modules comportent des trous prépercés qui facilitent l'assemblage.

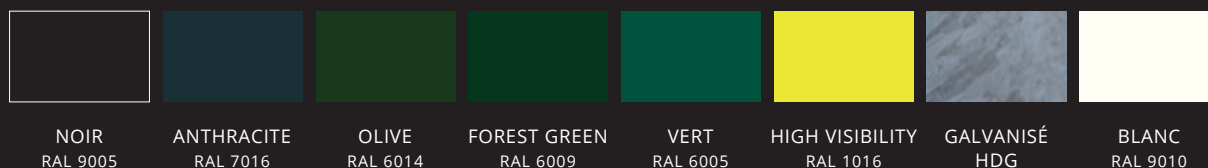
La clôture acoustique Noisecare a été développée sous forme de module spécial

Elle se compose de modules préassemblés de dimensions standard, avec une hauteur et une largeur fixes par section. Le design des modules permet bien souvent à la clôture acoustique d'épouser les méandres naturels de la route. Nous pouvons en outre égaliser toute éventuelle différence de hauteur sur le terrain afin d'obtenir la meilleure réduction de bruit possible.

Les panneaux Noisecare constituent un produit sans entretien, ne nécessitant aucun serrage, peinture, ni autre forme de suivi.

Modules disponibles en 8 coloris différents

Les clôtures Noisecare se déclinent en différentes teintes. Le choix de couleurs permet à la clôture de se fondre naturellement dans son environnement. Le blanc, le gris, le noir et l'anthracite restent les nuances les plus fréquemment sélectionnées pour les clôtures des maisons privées. Les coloris vert et jaune se marient bien avec les couleurs de la nature. Le jaune haute visibilité (High Visibility Yellow) est le plus souvent utilisé sur les chantiers de construction ou lorsque la clôture a pour objectif d'assurer une fonction de sécurité.



Panneau (Noisecare/Extreme)

- Largeur : 251 cm
- Hauteur : 80 cm/100 cm
- Épaisseur : 60 mm
- Maillage : 50 × 200 mm
- Épaisseur du fil : 5 mm
- 8 coloris

Coloris Noisecare

- Noir : RAL 9005
- Anthracite : RAL 7016
- Olive : RAL 6014
- Forest Green : RAL 6009
- Vert : RAL 6005
- High Visibility : RAL 1016
- Galvanisé : HDG
- Blanc : RAL 9010

Dimensions des poteaux

- 60 × 60 × 3 × 3 000/3 500 mm
- L'exemple s'appuie sur des poteaux de 3 000 mm et de 80 à 200 cm de hauteur. Les autres hauteurs utilisent des poteaux de 3 500 mm.

Épaisseur des parois du poteau

- 3 mm
- Chapeaux de poteaux en plastique noir inclus.
- Tous les poteaux sont galvanisés à chaud.

Une excellente réduction du bruit, tant sur le plan sonore qu'esthétique

Les clôtures Noisecare sont flexibles. Elles peuvent être montées de différentes manières et selon différents designs. Elles se déclinent en plusieurs variantes, coloris et matériaux parmi lesquels choisir, afin de vous garantir de nombreuses options.

Revêtement

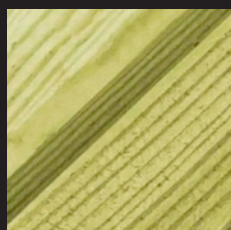
Le bruit est absorbé par l'âme et le revêtement choisi se fixe sur cette dernière. Plusieurs variantes et couleurs de revêtement sont disponibles. Notre revêtement en mélèze de Sibérie se révèle parfait si la clôture doit se fondre avec élégance dans la nature. Avec son aspect véritablement exclusif, il s'agit d'une solution superbe, au style agréable et organique. Beaucoup choisissent également de revêtir leurs clôtures acoustiques Noisecare à l'aide de bois traité sous pression. Cette solution à l'aspect naturel durera de nombreuses années. Le bois est disponible en vert, marron ou noir.

Notre revêtement au motif « coulée de lave » sert souvent à créer un aspect contrasté au sein d'un paysage urbain. Une promenade dans le parc est souvent source d'inspiration et le motif « coulée de lave » définit l'ambiance en créant un environnement inspirant dans un cadre tranquille.

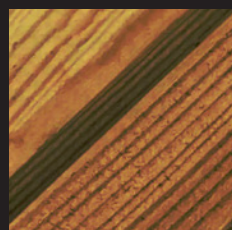
Nous suivons les développements et restons à l'écoute de nos clients. C'est ainsi que nous parvenons à suivre le rythme et à faire en sorte que Noisecare tienne compte des dernières exigences et fonctionnalités.



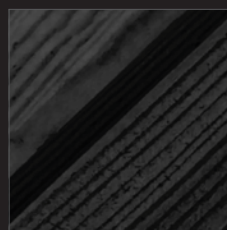
Mélèze de Sibérie huilé



Bois vert, traité sous pression



Bois marron, traité sous pression



Apprêté et peint



Portails sur mesure pour une finition parfaite

Nous proposons également des portails pour toutes les clôtures Noisecare, assortis aux couleurs, variantes et options correspondantes. Le résultat aboutit sur une solution complète où tout s'assemble de manière optimale. Une solution sûre, source de calme et de tranquillité.

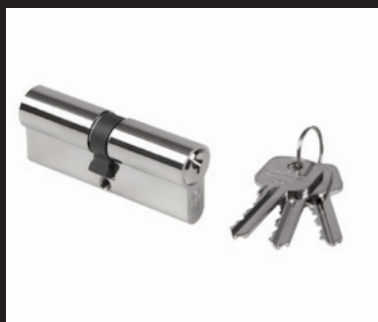
Informations sur les portails Noisecare

Si le savoir-faire et l'expérience de la conception de clôtures de Noisecare s'appliquent à nos portails, ces produits présentent également des exigences uniques.

Tous les portails Noisecare bénéficient d'une isolation acoustique et peuvent s'ouvrir à 180 degrés. Ils peuvent être verrouillés à l'aide d'une clé et les cylindres peuvent être remplacés.

Le matériau est exactement le même que celui de la clôture.

- Hauteurs : 160, 180, 200 ou 240 cm
- Largeurs : simple battant 100 cm/double battant 300 cm
- Coloris : 8 coloris différents
- Charnières : Charnière 4D Locinox
- Épaisseur du poteau : 4 mm
- Dimensions du poteau : 80 × 80
- Option de revêtement bois



Le cylindre de verrou est préinstallé et peut être remplacé par un modèle d'une autre marque (Ruko, par exemple).



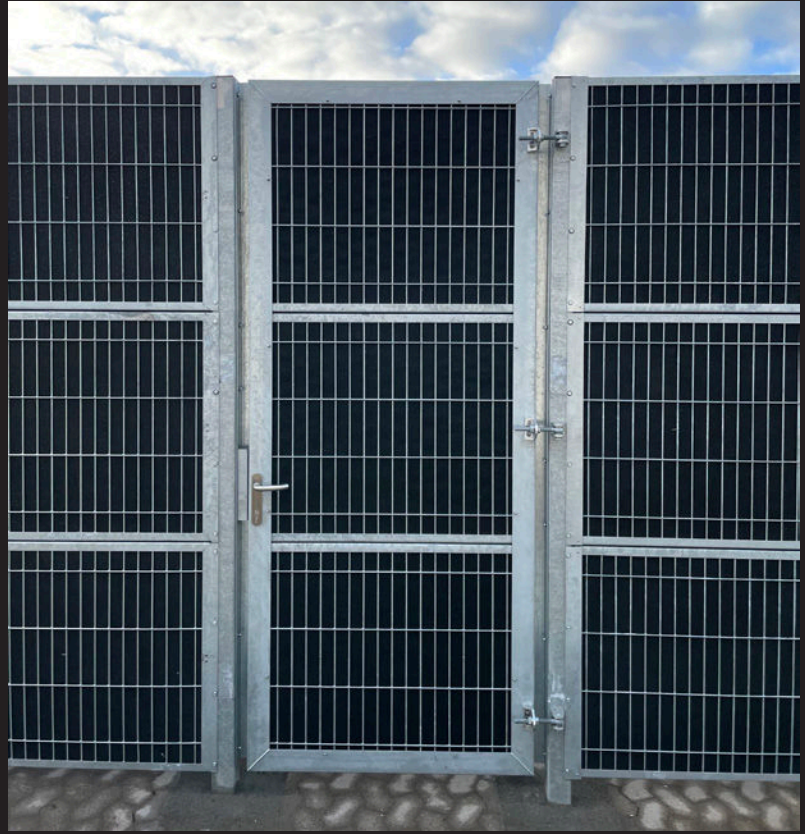
Tous les portails comportent des couvre-joints permettant de s'assurer que l'espace situé entre le poteau et le portail est intégralement clos.



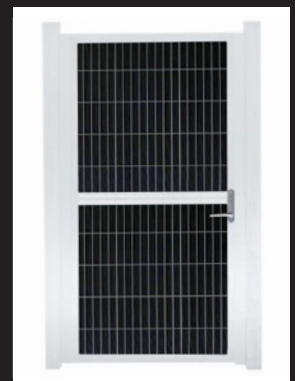
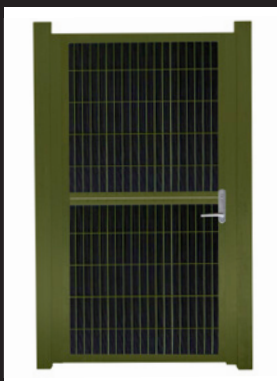
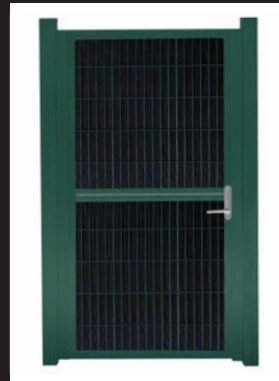
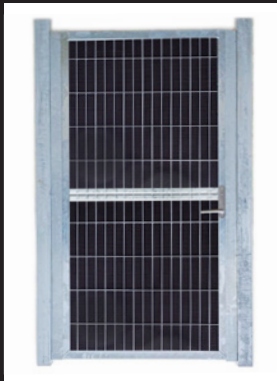
Les portails Noisecare intègrent de robustes supports réglables de série.



Poignée solide en acier inoxydable et boîtier de verrouillage conçu par Locinox.



NOUVEAU : portail simple battant Noisecare en cadre d'acier solide, assorti à la clôture.



Les produits Noisecare sont soigneusement testés et adaptés à leur usage

Le développement de notre clôture acoustique Noisecare a demandé de la patience et de la détermination. Nous avons conçu la meilleure clôture acoustique du marché, car nous l'avons identifiée comme un besoin. La question suivante se pose néanmoins : comment créer une clôture acoustique qui permet non seulement de réduire considérablement le bruit, mais se révèle également meilleure que les autres, sans faire de compromis sur le design et le prix ?

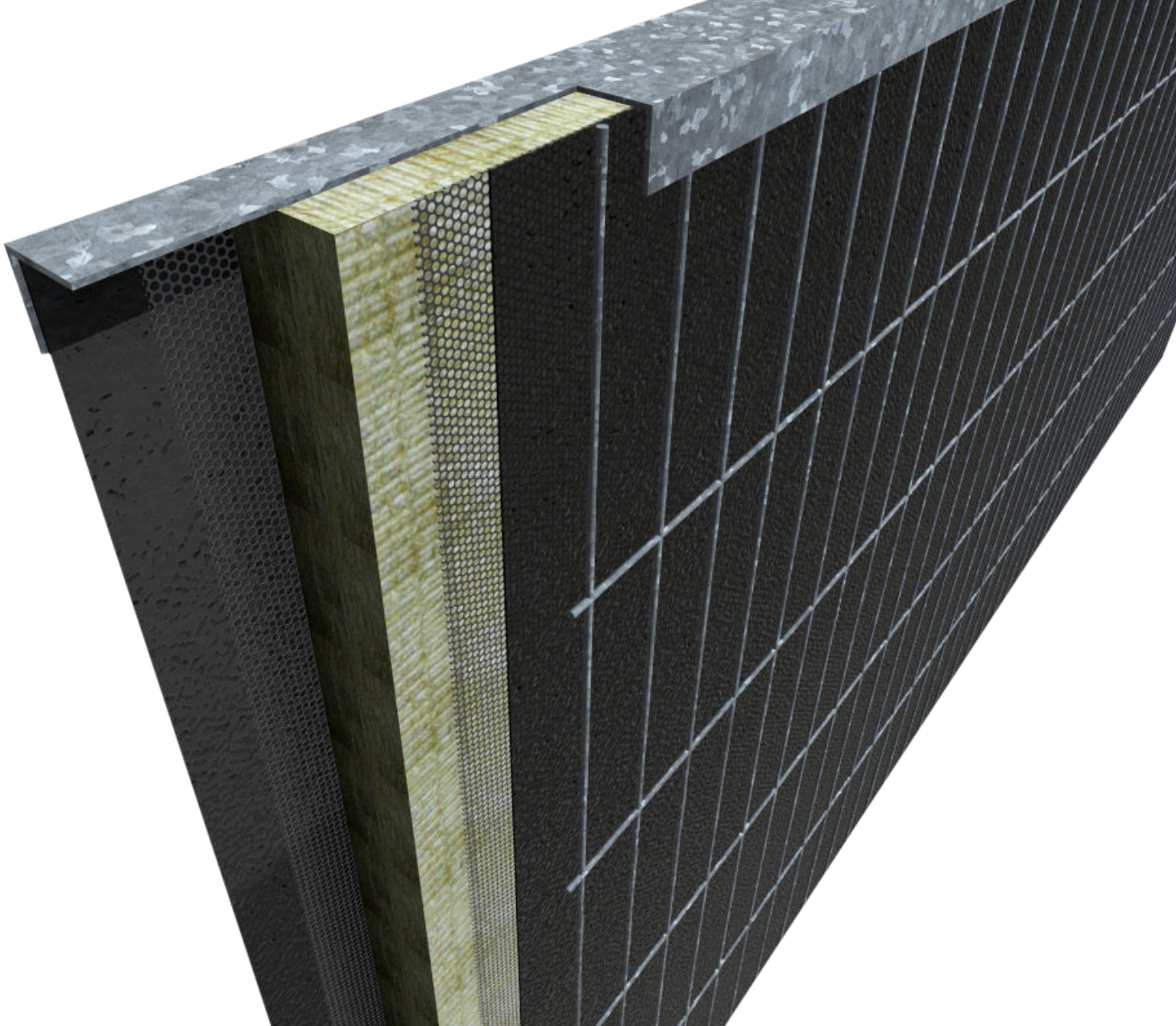
Construction

Les clôtures Noisecare se composent de modules complets, prêts à l'installation. Chaque module est constitué d'une âme réalisée dans un matériau absorbant le bruit et recouverte d'une membrane de diffusion stabilisée contre les UV, elle-même maintenue en place par un treillis d'acier traité en surface. Le maillage en acier mesure 50 × 200 mm et le diamètre du fil est de 6/5 mm.

Un système interne d'accroissement de la rigidité, spécialement conçu, optimise la stabilité et garantit une construction exceptionnellement solide et durable. La solution modulaire permet une installation simple, rapide et facile. Ainsi, les modules préfabriqués sont montés entre les poteaux, une fois ces derniers en place.

Tests sonores professionnels

Nos tests sonores ont été réalisés en collaboration avec SWECO, un des meilleurs cabinets européens en matière de conseil en architecture et en ingénierie.




Âme

- Les clôtures Noisecare réduisent le bruit par absorption.
- Le matériau permettant à l'âme d'absorber le bruit se compose de laine de roche spécialement fabriquée à partir de roche fondue filée en fibres et solidifiée.
- Le matériau composant l'âme des panneaux Noisecare allie la résistance de la pierre et les capacités de réduction sonore des fibres.
- Le matériau de l'âme est « résistant au gel ». L'âme n'absorbe pas l'eau, prévenant ainsi les dommages causés par le gel.
- Le matériau constituant l'âme présente une densité apparente très élevée, pour une atténuation acoustique optimale.

Membrane

- La membrane Noisecare crée une surface robuste permettant de protéger la clôture contre les chocs mécaniques.
- La membrane protège le matériau de l'âme afin de maintenir une réduction sonore optimale, même après de nombreuses années.
- La membrane laisse passer le son afin de permettre l'absorption du bruit.
- La membrane permet la diffusion et assure ainsi l'écoulement de l'humidité éventuelle.
- La membrane Noisecare est stabilisée contre les UV afin de conférer une longue durée de vie à cette dernière, ainsi qu'au matériau composant l'âme, bien évidemment.





Nous avons été nous-mêmes surpris par les résultats de nos mesures du bruit

Un tronçon de 170 m de clôture Noisecare a été testé dans le cadre de la construction d'une « oasis de verdure » au sein d'une zone sujette au bruit de Copenhague.

La clôture Noisecare a réduit le bruit de 11,1 dB. Ce fut une agréable surprise, car une réduction de 10 dB est perçue par l'oreille comme une réduction de moitié du bruit. Contactez-nous pour en savoir plus sur la manière dont nous pouvons vous aider, vous ou votre commune.



Les clôtures Noisecare sont également disponibles avec revêtement. Il s'agit ici de mélèze de Sibérie traité sous pression. Le revêtement est également disponible en noir.



NOUVEAU : un portail Noisecare, également disponible en version double battant.



Noisecare apporte le calme autour du métro, au niveau du centre commercial Field's, à Copenhague.

Noisecare apporte le silence autour d'un parking situé le long d'un chemin privé.



Les clôtures Noisecare peuvent également intégrer des modules en verre, afin de créer des espaces visuels permettant de laisser passer la lumière.



Les clôtures acoustiques apportent la tranquillité autour d'une route principale très fréquentée.



Premiers pas dans l'univers Noisecare...

Vous souhaitez devenir revendeur Noisecare ou avez besoin d'en savoir plus dans le cadre d'un éventuel projet Noisecare ? Dans tous les cas, nous sommes prêts à vous aider à faire vos premiers pas dans l'univers Noisecare.

Vous songez à un éventuel projet Noisecare ?

Les clôtures Noisecare font partie de votre projet de construction ? À moins que vous ne souhaitiez simplement en savoir plus sur la manière dont Noisecare peut s'intégrer à vos projets futurs ? Nous sommes prêts à vous aider, quelle que soit la taille du projet.

Vous représentez une commune qui cherche à améliorer son environnement urbain ?

Votre commune souhaite apporter plus de tranquillité dans les zones résidentielles, les parcs et les autres espaces publics ? À moins qu'elle ne cherche la meilleure solution pour réduire le bruit de la circulation des voitures et des véhicules ferroviaires ? Nous sommes prêts à vous aider à déterminer dans quelle mesure Noisecare peut vous permettre de réduire le bruit et de créer les espaces de calme dont votre commune a tant besoin.



noisecare

Contactez nos spécialistes

Nous sommes toujours prêts à répondre aux questions, que ce soit par téléphone au +45 7196 0060 ou par e-mail, à l'adresse suivante : info@noisecare.eu

Noisecare A/S
Vesterballevej 29
DK-7000 Fredericia, Denmark

Les produits
Noisecare sont
certifiés



DANAK
SYSTEM Reg. Nr. 5002



It's noise to be silent



Vendu par

DUPERRET DISTRIBUTION sarl
Bois Botton
69790 Propieres
tel 0641727348
RCS 520 532 276 Villefranche